

Handsender CAME TOP TOP42FGN Bedienungsanleitung

Fixed Code - 433 MHz
cod: 806TS-0300

Dieses Produkt enthält eine Knopfzellenbatterie. Das Verschlucken einer Batterie kann innerhalb von nur 2 Stunden zu schweren inneren Verätzungen führen und tödlich sein. Wenn sich das Batteriefach nicht fest schließt, das Produkt nicht mehr verwenden. Wenn der Verdacht besteht, dass die Batterien verschluckt oder in andere Körperöffnungen eingeführt wurden, sofort einen Arzt hinzuziehen. Verbrauchte Batterien ordnungsgemäß entsorgen. Die Batterien nicht Feuer, hohen Temperaturen oder mechanischer Belastung (Schneiden, Quetschen), die eine Explosion oder den Austritt von brennbaren Flüssigkeiten oder Gasen verursachen könnten, aussetzen.

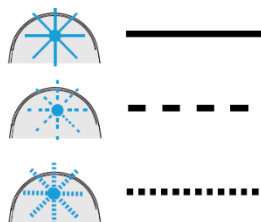
ENTSORGUNG DES PRODUKTS

Das Produkt muss am Ende seiner Lebensdauer von Fachpersonal zerlegt werden. Dieses Produkt besteht aus verschiedenen Werkstoffen: einige können recycelt werden, während andere zu entsorgen sind. Informieren Sie sich welche Recycling- oder Entsorgungsweisen nach dem in Ihrem Gebiet geltenden Vorschriften vorgeschrieben sind. Einige Bestandteile des Produkts können Schadstoffe oder gefährliche Stoffe enthalten, die schädliche Auswirkungen auf die Umwelt und die menschliche Gesundheit haben können, wenn sie in die Umwelt gelangen. Sammeln und entsorgen Sie diese Bestandteile getrennt und beachten Sie dabei die in Ihrem Gebiet geltenden Vorschriften oder geben Sie das Produkt beim Kauf eines neuen gleichwertigen Produkts an den Händler zurück. Örtliche Vorschriften können im Fall einer nicht vorschriftgemäßen Entsorgung dieses Produkts hohe Geldbußen vorsehen.

DE - Das Verfahren zum Speichern des Codes kann vom Steuerungspanel, CAME Key oder durch Klonen des Codes eines bereits gespeicherten Handsenders durchgeführt werden. Achtung! Diese Anweisungen beschreiben das Klonverfahren. Scannen Sie den QR-Code für die Anleitungen und Tutorials.



DE - Liste der Blitzarten. Das LED-Licht kann an bleiben, es kann langsam blinken oder es kann schnell blinken.



DE - Das Blinken während des normalen Betriebs hängt von der Art der Codierung ab.



NEW FIXED CODE



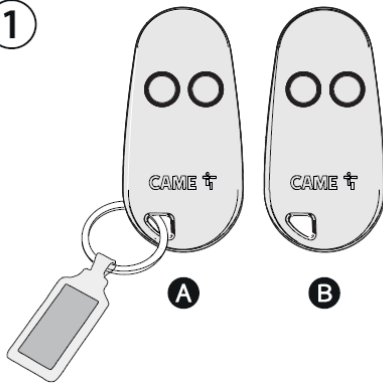
12 BIT



24 BIT

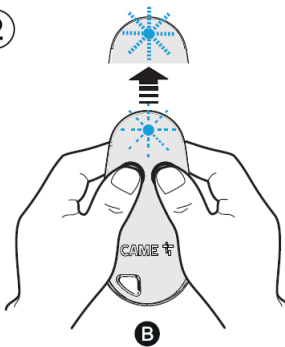
DE - Um den neuen Handsender **B** hinzuzufügen, müssen Sie im Besitz eines bereits gespeicherten Handsenders **A** sein.

①



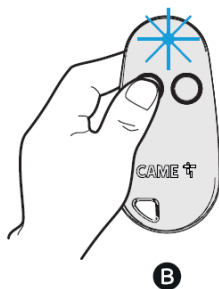
DE - Beginnen Sie mit dem Klonen des neuen Handsenders. Drücken und halten Sie die ersten beiden Tasten auf dem neuen Handsender für ungefähr 5 Sekunden, bis die LED schnell zu blinken beginnt.

②

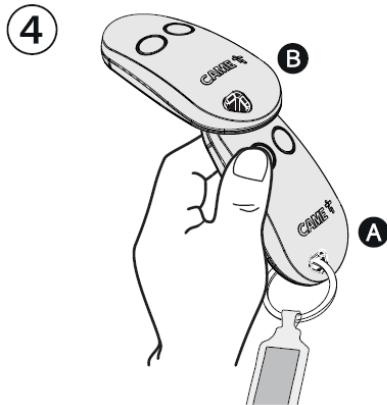


DE - Drücken Sie anschließend die zu kodierende Taste auf dem neuen Handsender. Die LED bleibt an.

③



DE - Drücken Sie auf dem bereits gespeicherten Handsender die Taste, die dem Code zugeordnet ist, den Sie an den neuen Handsender senden möchten. Positionieren Sie die Handsender wie in der Abbildung gezeigt.



DE - Wenn das Verfahren abgeschlossen ist, wird die LED am neuen Handsender einige Sekunden langsam blinken und dann ausschalten.



DE - Um die Batterie zu wechseln, entfernen Sie die obere Schale mit einem Schraubenzieher.

